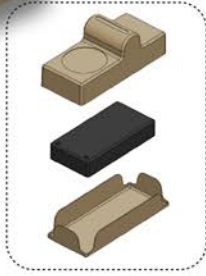
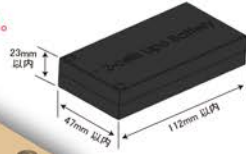
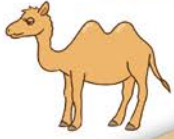


7.2V Camel Battery Case

本製品はあの頃の車体にあのバッテリーを搭載して雰囲気を再現するケースです。各種バッテリーを組み込んでご使用ください。

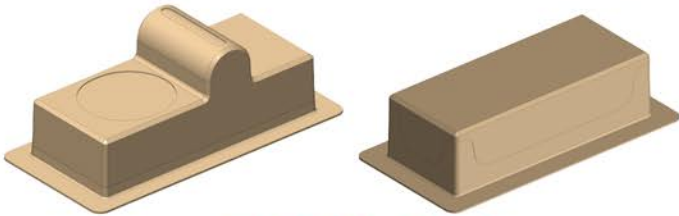
* 使用可能なバッテリーサイズは 112x47x23(mm) 以内です。
また、ディスプレイ用としてもご使用いただけます。
バッテリーをご使用の際、極性の間違いに注意してください。

● 組み込み可能バッテリーサイズ
※バッテリーは付属していません



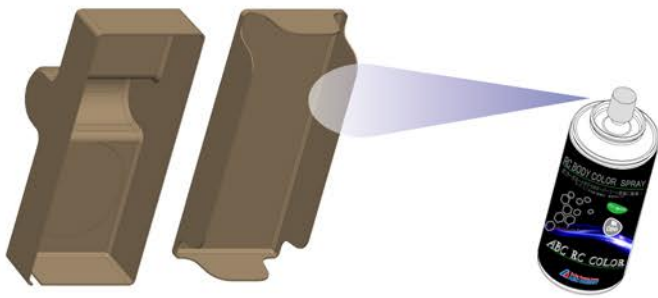
※カットして組み立てが必要です。

■製品内容

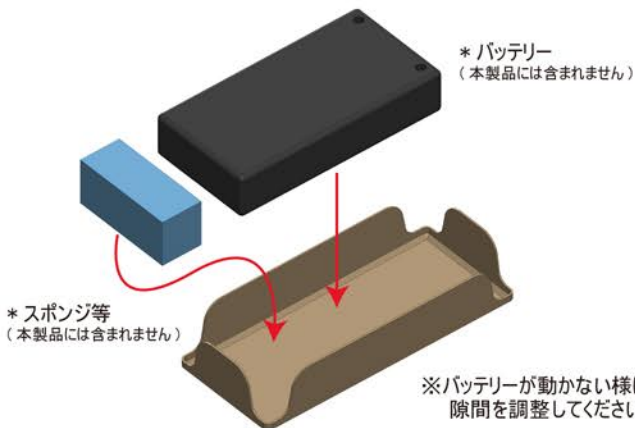


■塗装

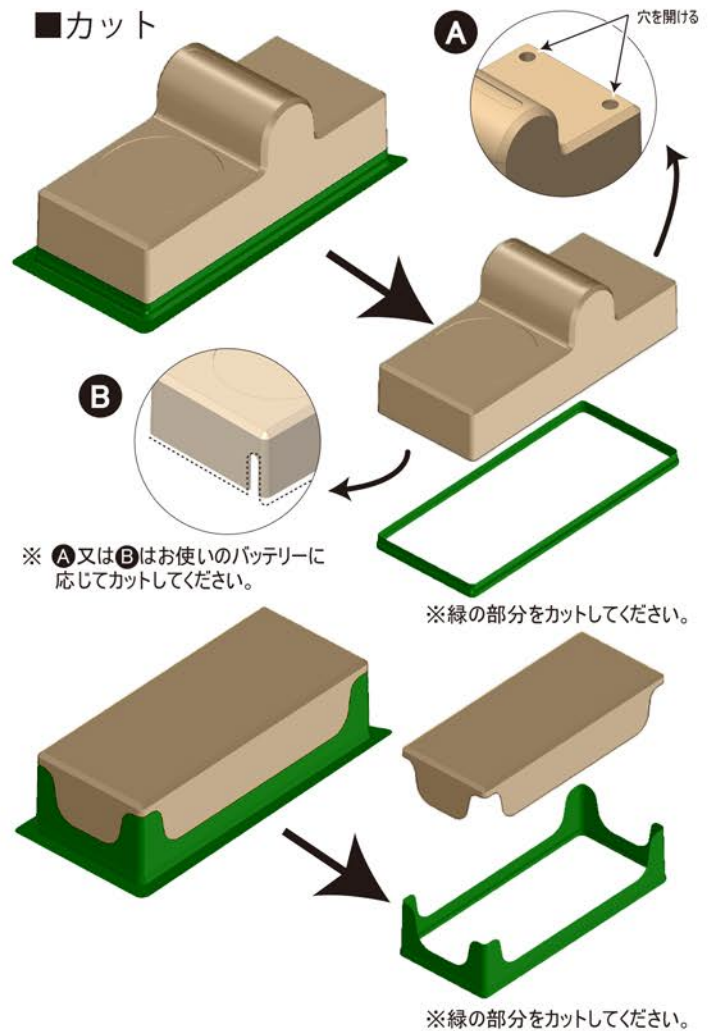
ポリカーボネート用塗料で塗装してください。
塗装後、保護フィルムをはがしてください。



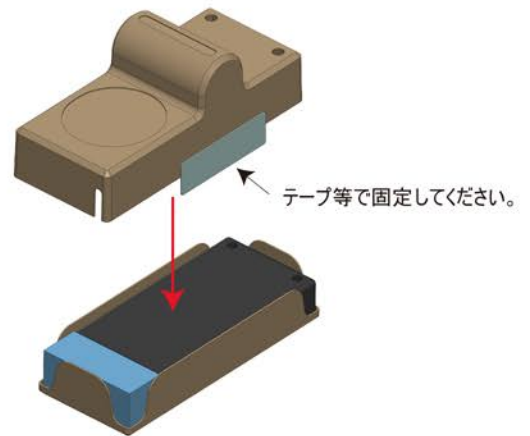
■バッテリーの取付け



■カット



■組立て



■完成

